



VIDENCENTRET FOR LANDBRUG

Begrænsninger og muligheder i støtteordningerne til Natura 2000 – herunder landmændenes situation i 2013



Landskonsulent Heidi Buur Holbeck
Videncentret for Landbrug

Støttet af
Fødevarerministeriet og EU

Landdistrikter.dk

Ministeriet for Fødevarer,
Landbrug og Fiskeri



Den Europæiske
Landbrugsfond for Udvikling
af Landdistrikterne

Danmark og EU investerer i landdistrikterne.

Den Europæiske Union ved Den Europæiske Fond
for Udvikling af Landdistrikter og Ministeriet
for Fødevarer, Landbrug og Fiskeri har deltaget

Indsatsen skal primært ske via frivillige virkemidler

Virkemidler i 1. planperiode:

- Miljøordningerne:
 - 5-årigt (og 1-årigt) tilskud til afgræsning eller slæt

- Projektordninger i Natura 2000:
 - Tilskud til rydning, klargøring af arealer til afgræsning og ændret hydrologi



Kan indsatsen nås med de nuværende ordninger?

- Målet er at stoppe tilbagegangen
- Indsats er ikke lig med gunstig bevaringsstatus
- Der er langt mellem mål og virkemidler
- Indsats i 1. planperiode
 - Mål: 110.000 ha i miljøordninger (afgræsning og slæt)
 - Nu: 53.000 ha i miljøordninger



Hvordan får vi landmændene med?

- De vil gerne naturen
- Primære fokus er på produktion
- Dårlig økonomi i naturplejen
- Bange for restriktioner og kontrol
- Det skal være praktisk muligt
- Behov for rådgivning



Naturpleje skal blive en god forretning



Dårlig økonomi i naturpleje

Konklusion fra rapport fra Fødevareøkonomisk institut:

- Driftsøkonomisk underskud ved afgræsning af naturarealer
- Naturtypen er afgørende for økonomien:
 - Lavere græsproduktion kræver et mindre græsningstryk
 - Dermed færre (underskudsgivende) dyr pr. ha
- Helårsgræsning giver et lille overskud, da kapacitetsomkostningerne er reducerede
- Men nu, ny regel med krav om læsken ved vintergræsning



Tilskud til 5-årig pleje i 2013

Enkeltbetalingsstøtteberettigede arealer + 2.200 kr. pr. ha – kun i særlige tilfælde

Forpligtigelse	Tilskud
Slæt	900 kr. pr. ha
Afgræsning eller slæt	1.650 kr. pr. ha
Afgræsning på særligt værdifulde og svært tilgængelige naturarealer	3.350 kr. pr. ha

Ikke Enkeltbetalingsstøtteberettigede arealer

Forpligtigelse	Tilskud
Slæt	1.000 kr. pr. ha
Afgræsning eller slæt	2.000 kr. pr. ha
Afgræsning på særligt værdifulde og svært tilgængelige naturarealer	3.350 kr. pr. ha
Tillæg for særlig fuglevenlig drift	600 kr. pr. ha

5-årigt tilskud til pleje af græs- og naturarealer 2013

Valg

- Forpligtelse til afgræsning
- Forpligtelse til afgræsning eller slæt

Kontrol

- Arealet skal fremstå med tæt lavt plantedække den 31. august
eller
- Arealet skal afgræsses med mindst 1,5 storkreaturer pr. ha fra den 1. juni – 31. august

1-årigt tilskud til pleje af græsarealer

- Kun på arealer der opfylder plantedækkebetingelserne i Enkeltbetalingsordningen
 - Sigtet er produktion, ikke natur
 - Min. 50 pct. med græs og andet grøntfoder
 - Tilskud: 1.650 kr. pr. ha for afgræsning, 900 kr. pr. ha for slæt
- Ikke egnet til "rigtig" naturpleje



Kontrolinstruks

”Arealet skal i sin helhed fremstår afgræsset med tæt lavt plantedække pr. 31.8.”

Landbrugsarealer

- På landbrugsarealer skal plantedækket være tydeligt afgræsset.
- Delområder, hvor mere end 50 % af plantedækket fremstår som vraggræs på over 40 cm, er ikke tilskudsberettigede.
- Områder under 100 m², hvor ovenstående krav til plantedækket ikke er overholdt, accepteres, hvis de indgår i en mark, der i sin helhed er plejet i overensstemmelse med tilsagnsbetingelserne.



**Fra kontrolrapporten:
Underkendt til EB og MVJ**

Landbrugsarealer

12.11.2010 10:11

Underkendt til EB

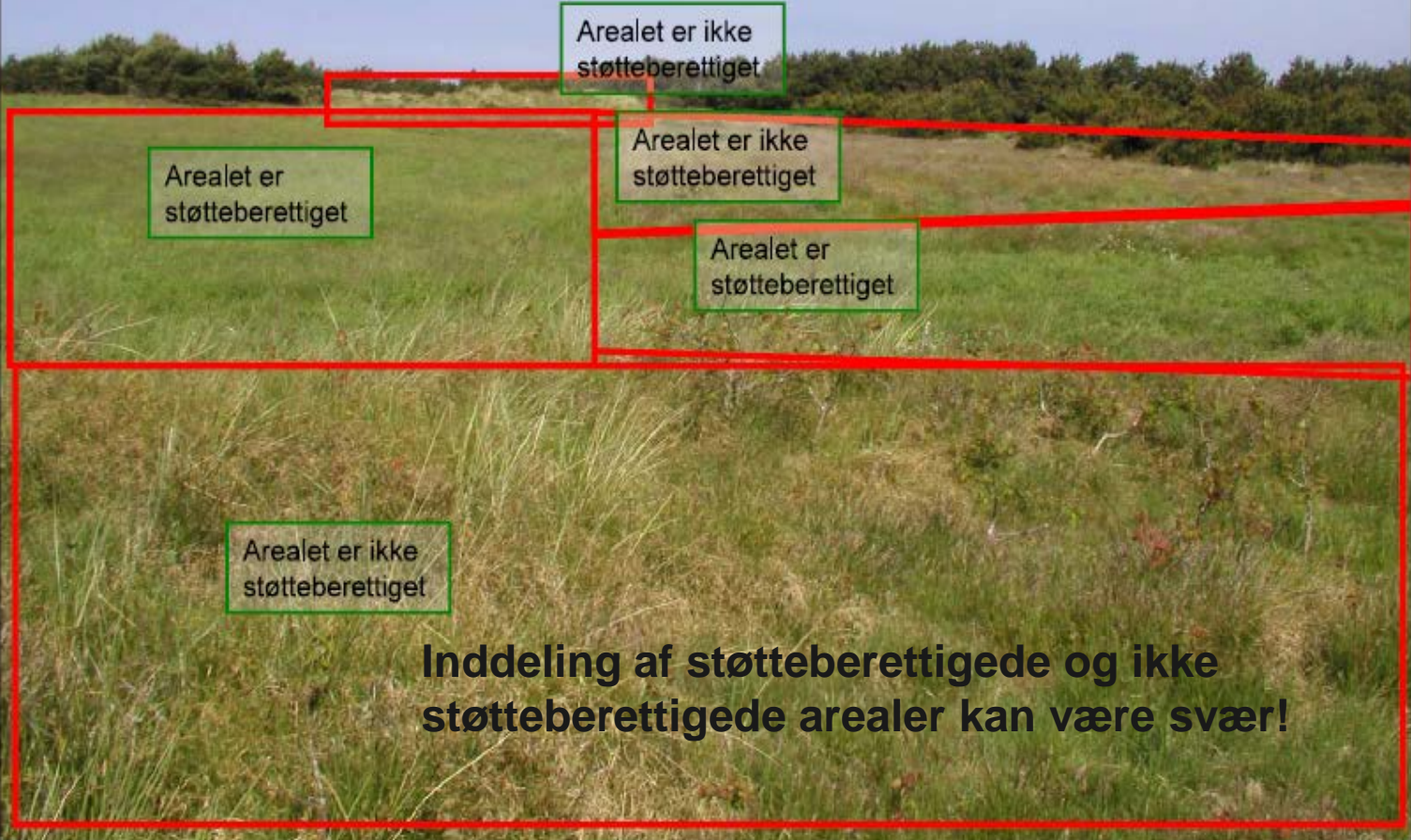


Arealet er ikke støtteberettiget (tuegræs, vådt)

Fugtige arealer

30.05.2006 13:45

Ved vurdering indedeles marken i områder, som er nogenlunde ensartet



Arealet er ikke støtteberettiget

Arealet er støtteberettiget

Arealet er ikke støtteberettiget

Arealet er støtteberettiget

Arealet er ikke støtteberettiget

Inddeling af støtteberettigede og ikke støtteberettigede arealer kan være svær!

90-7
- MVJ

Miljøordninger

12.11.2010 12:06

Kontrolinstruks

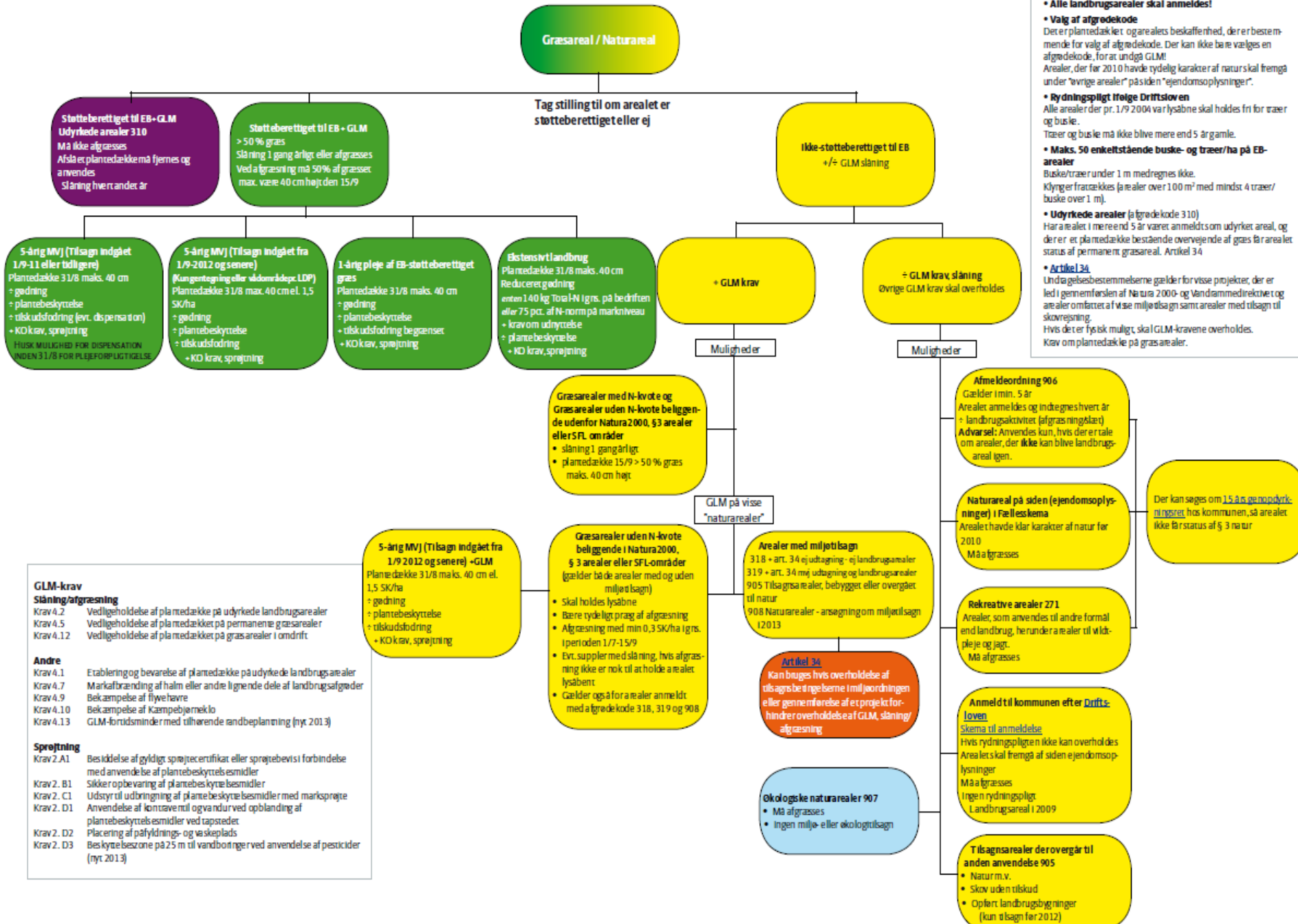
Naturarealer

- På naturarealer skal plantedækket bære tydeligt præg af afgræsning.
- Delarealer, hvor over 50 % af plantedækket er tydeligt afgræsset, skal godkendes i deres helhed. På disse arealer kan der godt være områder med et spredt plantedække på over 40 cm i højden.
- Delarealer på over 100 m², hvor der tydeligt ikke er blevet afgræsset, underkendes.
- Delarealer, hvor over 50 % plantedækket ikke bærer tydelig præg af en pleje med afgræsning, skal underkendes i deres helhed.

Generelle krav til pleje, på arealer med forskellige behov



Vejlørende hjælpeskema til anmeldelse af græs- og naturarealer i Fællesskema 2013



Anmeldelsesordningen i Natura 2000

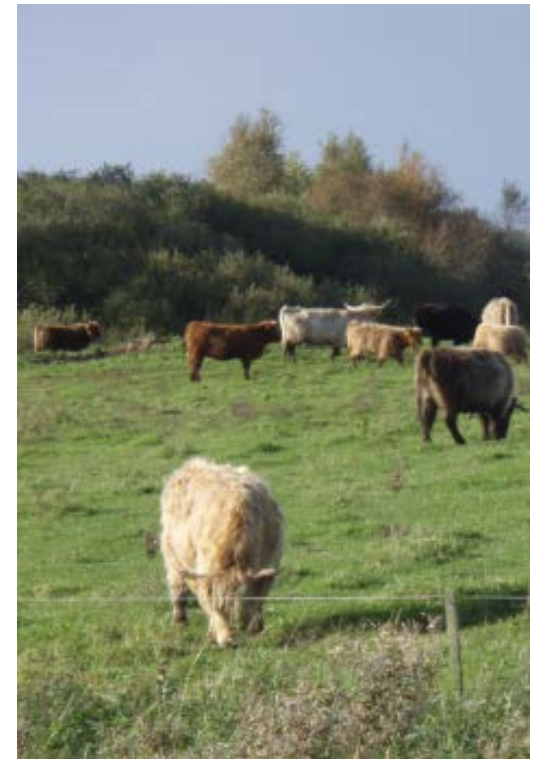
- Visse driftsændringer i Natura 2000 skal anmeldes til kommunen - f.eks. ved ophør af en miljøordning
- Kommunen skal vurdere, om driftsændringen skader udpegningsgrundlaget
- Sagsbehandling tager lang tid - klager til Natur- og miljøklagenævnet tager endnu længere tid.....
- Landmændene føler sig bondefanget ved indgåelse af frivillige aftaler
- – ikke fremmende for lysten til at indgå i fremtidige tilsagn
- Erstatning?

Eksempel - Tolkning af §19d

- Arealet:
 - 11 ha, tidligere brak, ikke §3, ikke habitatnatur
 - Kommunen vurderer, at arealet kan udvikle sig til god fuglelokalitet for fuglene på udpegningsgrundlaget
- Kommunen pålægger lodsejeren at gennemføre en ekstensiv drift med afgræsning. Hvis dette ikke er muligt, skal der foretages slæt på arealet

Eksempel - Konsekvenser

- Kommunen anbefaler lodsejeren at søge miljøordning til pleje af arealet
- Derfor ingen erstatning
- Ikke muligt, når der er pålagt lodsejeren en drift
- Alvorligt!

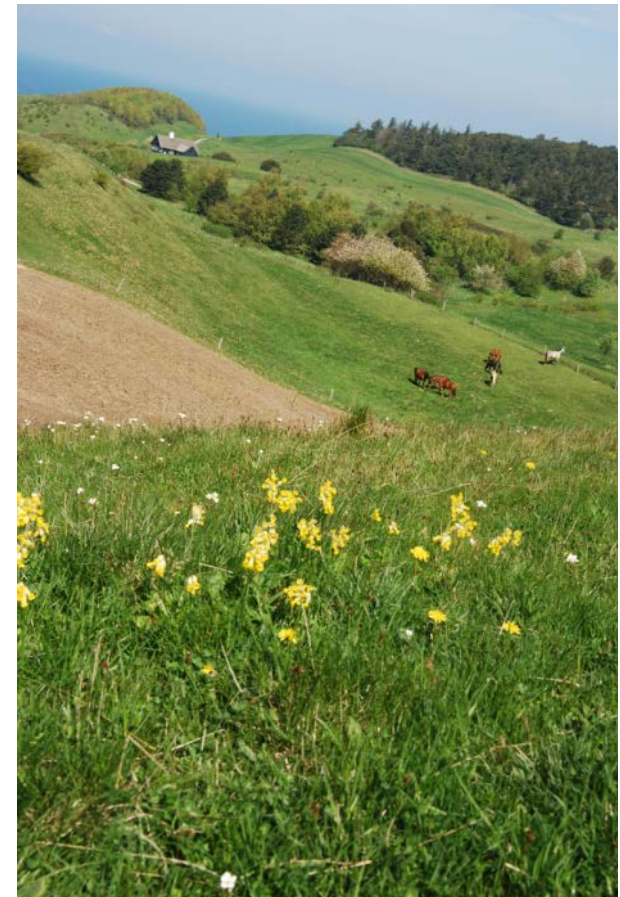


Hvad siger vejledningen (§19)?

- Kap. 3: Krav om driftsændringer skal søges gennemført via aftaler med lodsejeren
- Kommunen kan pålægge lodsejere at tåle de nødvendige foranstaltninger på arealet og den nødvendige drift

Frivillige aftaler

- Hvor frivillige er de frivillige virkemidler, når indsatsen med frivillige virkemidler bliver en del af målet?
- Landmændene skal kende de fremtidige mål for naturen, når de indgår aftaler
- Vigtigt med mulighed for lange aftaler eller engangserstatning



Kompleksitet kræver rådgivning

- Reglerne for miljøordninger, EB og anmeldelsesordningen er komplicerede og ændres løbende
- Landmændene betaler selv for naturrådgivningen
- Miljøordningerne giver ofte meget ekstra administrativt bøvvl
- Mange landmænd tør ikke indgå aftaler og satse på naturplejen



Fokuseret rådgivning

- Andre EU-lande har ansat koordinatore, som bliver finansieret med 50 pct. fra EU
- Mulighed for lokale koordinatore i DK?
- Fordele:
 - Kender målene i Natura 2000 området
 - Kender de frivillige ordninger
 - Kender muligheder og faldgruber
 - Er ansat til at tale med folk og sikre en koordineret indsats



Natura 2000 og Landdistriktsprogrammet

Skisma

Miljøordningerne

- Kommunerne har ingen indflydelse på betingelserne i ordningerne, herunder plejen af arealerne

Projektordningen

- Der er ikke afsat midler til projektkoordinering og rådgivning

Konsekvens

- Kommunerne har ansvaret for, at indsatsen nås, men har ikke indflydelse på landmændenes valg og tilskudsordningerne

Ønsker

- Dialog, samarbejde og rådgivning
- Meget mere målrettede tilskudsordninger

Hvad skal der til, hvis målene skal nås?

- Involvering af landmændene
 - Naturpleje skal være attraktiv
 - Sikkerhed for konsekvenser af aftalerne
 - Mere gennemskuelige regler

- Bedre og mere fokuseret naturpleje
 - Naturpleje tilpasset målene med plejen på arealet
 - Plejeplaner og rådgivning



Tak for opmærksomheden!

